

HS
ST. STEPHANUS
Weinhotel
★★★★



DAS WEINHOTEL ST. STEPHANUS IM HERZEN DER MITTELMOSEL

HERZLICH WILLKOMMEN

HS
ST. STEPHANUS
Weinhotel
★★★★



Inmitten der sonnigen Bilderbuchlandschaft der Mittelmosel liegt Zeltingen-Rachtig, und an dessen Uferpromenade, ganz in der Nähe des historischen Marktplatzes, ist ein außergewöhnlicher Genuss zu Hause: das „Weinhotel St. Stephanus“.

GENIESSEN SIE
IHREN AUFENTHALT!

Die Geschichte des heutigen Hauses St. Stephanus begann im Jahre 1807, als der Notar Hubert Merrem aus Bernkastel ein Weingut in Zeltingen für seinen Sohn erwarb, welcher daraufhin 1850 das heutige Herrenhaus in der Uferallee erbaute. Bis 1981 blieb das Haus im Besitz der Familie Merrem.

Nach einigen Eigentümerwechseln wurde das Hotel schließlich zu einer guten Adresse. Schon seit 1991 ist Hermann Saxler im Hause St. Stephanus als Küchenchef tätig. Seit 1998 wird es von der Familie Saxler erfolgreich geführt und ist im Jahre 2006 in ihren Besitz übergegangen.



FAMILIE
SAXLER



Saxler's Restaurant



STILVOLL SPEISEN & SPITZENWEINE GENIESSEN



Kulinarischer Genuss und feine Weine in einem besonderen Ambiente. „Saxler’s Restaurant“ ist seit nunmehr 30 Jahren und weit über die Region hinaus bekannt für Hermann Saxlers klassische Gourmetküche. Seine Kreationen wurden mehrfach ausgezeichnet.

Der Patron kocht mit Leidenschaft und präsentiert eine neue deutsche Küche mit französischen Akzenten. Er kombiniert ausgewählte saisonale Produkte, vorwiegend aus der Region, immer wieder neu zu unverfälschten und ausbalancierten Gerichten. Jeder Teller trägt eine eigene Handschrift und überzeugt somit auch optisch jeden Feinschmecker.

Eine Vielzahl an hervorragenden offenen Weinen begleiten das Menü. Die meisten stammen aus Spitzenweingütern der Region und selbstverständlich auch aus den Zeltinger Weinlagen „Himmelreich“, „Schlossberg“, „Sonnenuhr“ und „Deutschherrenberg“.

Außerdem finden Sie eine große Auswahl an erstklassigen Weinen aus der ganzen Welt, wie etwa edle Tropfen aus Bordeaux.

KULINARISCHES IST UNSERE STÄRKE



Savoir vivre – ein kleines kulinarisches Stück Frankreich direkt an der Mosel. Lassen Sie sich entführen in die Welt des feinen Geschmacks.

Gourmet Menu

Entenleber „Aus dem Landes“
Schwarzdorn / Aprikose / Mandel / Brioche

Krustentier in Brickteig
Kaisergranat / Estragon-Aufguss
Süßkartoffeln / Zuckerschoten

Rücken & Schulter vom Limousin Lamm
Spitzkohl / wilder Brokkoli
Pommes Anna / Rosmarin

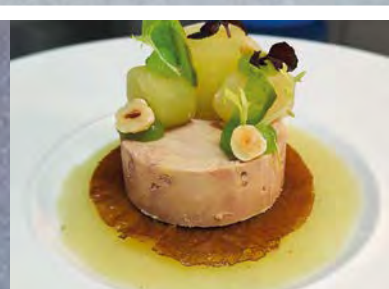
oder

Rehrücken aus Eifeler Jagd
Schokolade / Pistazie / Pastinake / Blaukohl
Pfefferlinge / Cassisjus

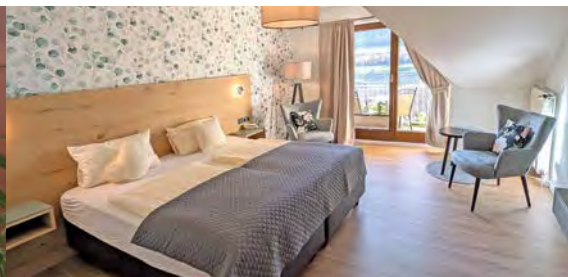
„Erdbeer Buttermilch Dome“
Wodkasuppe / Mousse
Erdbeer-Limettensorbet



EXKLUSIVE
MENUES



MODERNES
AMBIENTE



ANKOMMEN · WOHLFÜHLEN · AUSSPANNEN



Wir möchten, dass Sie sich bei uns wohlfühlen. Das Hotel St. Stephanus vereint den Charme der Jahrhundertwende mit dem Komfort eines modernen Hotels.



Das klassizistische Herrenhaus direkt an der Uferpromenade wurde durch einen attraktiven Anbau erweitert und bietet 43 komfortable Zimmer. Von denen geben einige den traumhaften Blick auf die vorbeifließende Mosel frei und andere die Aussicht auf die Weinberge, in denen der bekannte Moselwein aus den Lagen „Zeltinger Himmelreich“ und „Zeltinger Sonnenuhr“ angebaut wird. Sie haben die Wahl!



Unser neu gestalteter Wellnessbereich mit verschiedenen Saunen und Schwimmbad lädt Sie ein, Ihren Aufenthalt so angenehm wie möglich zu gestalten.

HERRENHAUS SUITE – KOMFORT MIT GESCHICHTE



Willkommen in unserer neu gestalteten Herrenhaus Suite, die ab 2025 mit einem ganz besonderen Charme aufwartet. Auf großzügigem Raum vereint sie modernen Komfort mit historischem Ambiente.

Perfekt für Familien, Paare oder Freunde, die ein Stück Moselgeschichte mit Stil erleben möchten.

Die Suite verfügt über zwei separate Schlafzimmer, ein elegantes Badezimmer sowie ein zusätzliches WC. Von dem kleinen Balkon im Wohnzimmer genießen Sie einen seitlichen Blick auf die Mosel und das charmante Ortsbild von Zeltingen-Rachtig.



Eine Küchenzeile mit Mikrowelle, Kaffeemaschine und Wasserkocher bietet Ihnen die Möglichkeit, kleine Mahlzeiten oder einen Kaffee am Morgen ganz privat zu genießen.

Lichtdurchflutete Räume, ausgewählte Materialien und liebevolle Details machen die Herrenhaus Suite zu einem Ort, an dem man gerne länger verweilt. Ein Rückzugsort mit Geschichte, Komfort und Mosel-Flair.

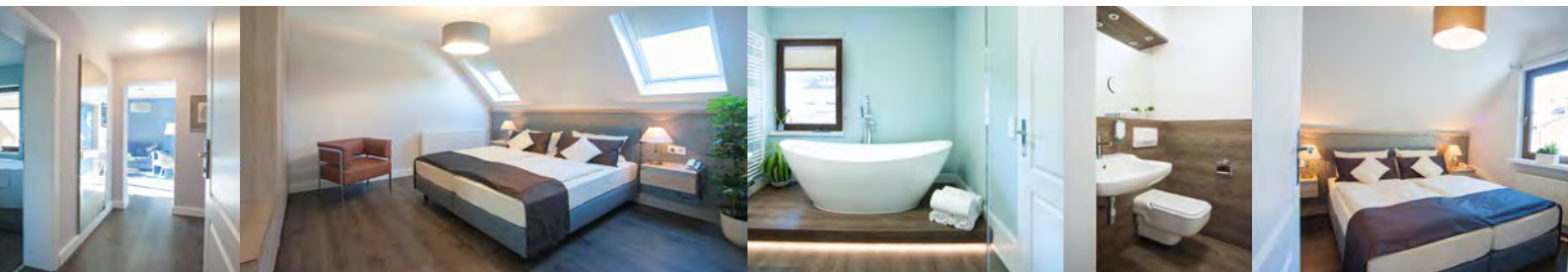


HERRENHAUS SUITE



Unsere exklusive Herrenhaus Suite: Wohlfühlen in Harmonie und Komfort

STEPHANUS SUITE



DIE BLAUE STUNDE – LUXUS ZWISCHEN TAG UND TRAUM



Die exklusive Suite ist seit der umfangreichen Modernisierung und Umgestaltung der Hotelzimmer eines der Highlights im historischen Gemäuer.

Tauchen Sie ein in die Harmonie von Materialien, Farben und Formen. Ebenso komfortabel wie stylish eingerichtet, bietet Ihnen die Suite mit ihren zwei Schlafzimmern und zwei Bädern – eines davon mit einer freistehenden Badewanne – viel Platz zum Wohlfühlen.



Der lichtdurchflutete Wohnbereich mit Balkon lädt zum Verweilen ein. Genießen Sie von hier einen einmaligen Moselblick und eine unvergleichliche Auszeit.

Erstklassige Annehmlichkeiten lassen einen den Alltag vergessen: Stilvolles Ambiente, zeitlose Eleganz, vollendeter Service und geschmackvolle Details sind die besten Voraussetzungen für ein luxuriöses Wochenende.

IHR ZUHAUSE AUF ZEIT – SO WOHNEN SIE!



HERRENHAUS SUITE

Die 2025 neu gestaltete Herrenhaus Suite ist ca. 60 qm groß und verfügt über einen kleinen Balkon (rauchfrei) mit herrlichem seitlichem Blick auf die Mosel.

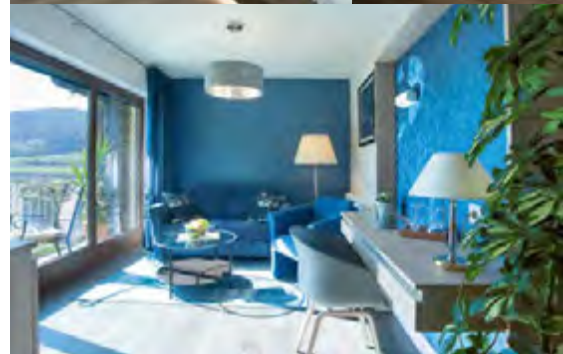
Der lichtdurchflutete Wohnbereich lädt zum Verweilen ein. Unsere Herrenhaus Suite ist ausgestattet mit 2 Schlafzimmern und einem großen Bad, sowie einem kleinen WC. Eine kleine Küchenzeile mit Mikrowelle, Kaffeemaschine und Wasserkocher ist ebenfalls vorhanden. Ausgestattet mit allem Komfort: Sat-TV, Telefon, kostenfreiem WLAN, Minibar, Dusche/WC, Föhn und Safe.

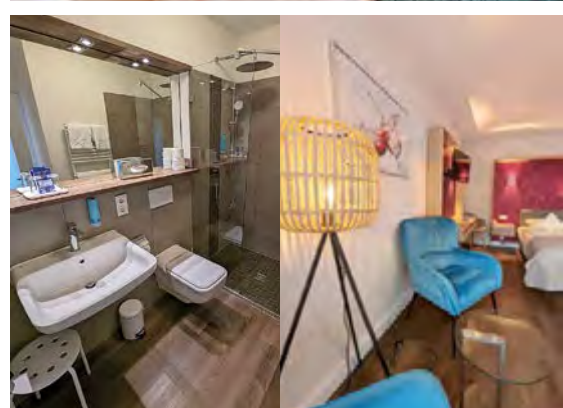


STEPHANUS SUITE

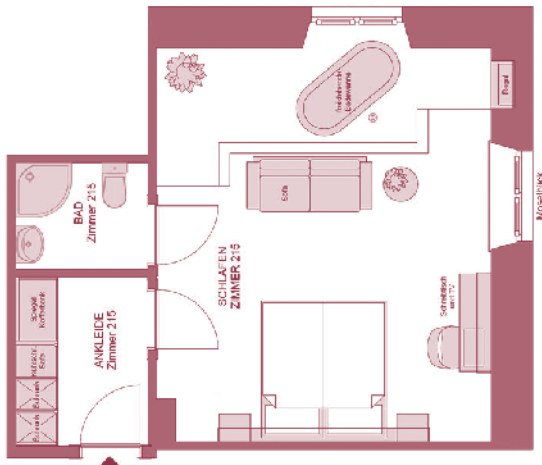
Die 2017 fertiggestellte Suite verbindet exklusiven Komfort mit modernem Design. In der 3. Etage gelegen bietet sie den Blick auf die Mosel vom eigenen Balkon (rauchfrei).

3 geräumige Zimmer mit 2 Bädern – eines mit freistehender Badewanne – auf insgesamt 50 qm. Ausgestattet mit allem Komfort: Sat-TV, Telefon, kostenfreiem WLAN, Minibar, Dusche/WC, Föhn und Safe.





ANGENEHMER KOMFORT FÜR IHREN AUFENTHALT



HERRENHAUS DELUXE

Unsere Doppelzimmer im Herrenhaus an der Uferallee eignen sich hervorragend für einen Kurzurlaub. Das Zimmer ist ca. 35 qm groß, mit schönem Blick auf die Mosel. Das 2022 renovierte Herrenhauszimmer bietet Ihnen exklusiven Komfort – ein Highlight die freistehende Badewanne im Zimmer mit Blick auf die Mosel

Ausgestattet mit allem Komfort: Sat-TV, Telefon, kostenfreiem WLAN, Minibar, Dusche/WC, Föhn und Safe.



MOSELBLICK DELUXE

Das Doppelzimmer Moselblick Deluxe ist ca. 28 qm groß und verfügt über einen Balkon (rauchfrei) mit herrlichem Blick auf die Mosel.

Der lichtdurchflutete Wohnbereich mit Balkon lädt zum Verweilen ein. Genießen Sie von hier einen einmaligen Moselblick und eine unvergleichliche Auszeit.

Ausgestattet mit allem Komfort: Sat-TV, Telefon, kostenfreiem WLAN, Minibar, Dusche/WC, Föhn und Safe

IHR ZUHAUSE AUF ZEIT – SO WOHNEN SIE!



DZ HERRENHAUS

Unsere Doppelzimmer im Herrenhaus an der Uferallee eignen sich hervorragend für einen Kurzurlaub. Die Zimmer sind 26 bis 32 qm, ohne Balkon, aber mit schönem Blick auf die Mosel. Sie sind ausgestattet mit Sat-TV, Telefon, kostenfreiem WLAN, Minibar, Dusche/WC, Föhn und Safe.



DZ MOSEL- / WEINBERGBLICK SUPERIOR

Die gesamte 3. Etage mit wurde 2023 kernsaniert und modern gestaltet. Alle Zimmer sind ca. 21 qm groß und mit Sat-TV, Telefon, kostenfreiem WLAN, Minibar, Dusche/WC, Föhn und Safe ausgestattet.

Sie haben die Wahl zwischen Zimmern mit Blick auf die Mosel oder mit Blick zur Weinbergsseite. Die Doppelzimmer mit Moselblick verfügen zusätzlich über einen Balkon (rauchfrei).





ANGENEHMER KOMFORT FÜR IHREN AUFENTHALT



DZ MOSEL- / WEINBERGBLICK STANDARD

Die Doppelzimmer sind ca. 21 qm groß und ausgestattet mit Sat-TV, Telefon, kostenfreiem WLAN, Minibar, Dusche/WC, Föhn und Safe. Sie haben die Wahl zwischen Zimmern mit Blick auf die Mosel oder mit Blick in die Weinberge. Die Doppelzimmer mit Moselblick verfügen zusätzlich über einen Balkon oder eine Terrasse (rauchfrei).



DZ KLEIN / TEILWEISE SUPERIOR

In unseren kleinen Doppelzimmern mit Blick in die Weinberge kann man sich rundum wohlfühlen. Auf 15 qm findet sich alles, was man für einen gelungenen Aufenthalt benötigt: Wohn-/Schlafzimmer mit Sat-TV, Telefon, kostenfreiem WLAN, Minibar, Dusche/WC, Föhn und Safe.

In Kategorie Superior oder Standard und auch als Einzelzimmer buchbar.

EINHEIZEN UND ABTAUCHEN



Noch vor dem Sonnenaufgang die ersten Runden im Schwimmbad drehen? Oder unbeschwerte Stunden in der Sauna verbringen? Der Wellnessbereich lädt auf ca. 250 qm zum Erholen und Entspannen ein. Lassen Sie den Alltag hinter sich und gönnen Sie sich eine kleine Auszeit in angenehmer Atmosphäre.

BIO-SAUNA · ca. 70° C

FINNISCHE SAUNA · ca. 90° C

SCHWIMMBECKEN · ca. 28-29° C, 4 x 7,5 m



Stärken Sie Ihr Immunsystem und nutzen Sie die wohltuende Wirkung unserer finnischen Sauna mit ca. 90°C und Bio Sauna mit ca. 70°C im separaten kleinen, aber feinen Saunabereich. Hier wurde viel Wert auf die Ausstattung und ein modernes Ambiente gelegt: warmes Licht, klare Linien und stilvolle Accessoires schaffen die perfekte Atmosphäre zur Tiefenentspannung.

Der angrenzende Wohlbühlbereich bietet Ihnen neben dem Schwimmbekken auch einen großzügigen Ruhebereich mit Liegestühlen und einer Lounge zum Verweilen.



WELLNESS BEREICH





ALTE
GEMÄUER



*Flüsse sind Heilgen keine den Menschen
die sind die Dämonen Wein und Tod*



ERFRISCHENDE GEMÜTLICHKEIT IM BRAUKELLER

2011 wurde unser über ein Jahrhundert alter Gewölbekeller zum urigen Braukeller umgestaltet. Hier bieten wir Ihnen jetzt neben unseren guten Weinen aus heimischen Lagen auch regional gebräutes Klosterbier vom Fass.

Die Klosterbrauerei auf der gegenüberliegenden Moselseite produziert vor Ort drei naturtrübe Biere in alter Brautradition. Durch ihr aufwendiges Brau- und Gärverfahren erhalten die Bierspezialitäten von Kloster Machern einen fruchtigen und würzigen Geschmack. Sie sind unfiltriert und enthalten noch einen Teil der gesunden Bierhefe, was die Bekömmlichkeit erhöht.



Genießen Sie nach einem unbeschwerten Urlaubstag ein frisch gezapftes Bier mit unserem „Braumeisterschnitzel“ oder einer anderen Köstlichkeit von unserer rustikalen Speisekarte. Eine kleine gemütliche Terrasse mit direkter Sicht auf die Mosel erwartet Sie.

Gerne organisieren wir auch Ihre Feierlichkeiten in unserem Braukeller. Treten Sie ein!



ST. STEPHANUS Braukeller



FASZINATION MOSEL · URLAUB FÜR JEDEN GESCHMACK



Das Moseltal gehört zu den beliebtesten Reisezielen in Deutschland. Imposante Bauwerke und Sehenswürdigkeiten wie die Reichsburg in Cochem, Burg Eltz oder das malerische Beilstein sind nur einige Highlights. Die Fachwerkidylle Bernkastel-Kues, die Jugendstilstadt Traben-Trarbach, die Römerstadt Trier und das nahegelegene Luxemburg sind immer einen Besuch wert.



Wandern und Radfahren sind in der Ferienregion beliebte Aktivitäten. Moselsteig, Lieserpfad oder Traumschleifen – ein ausgezeichnetes Wegenetz bietet für geübte Wanderer viel Abwechslung und für Einsteiger tolle Kurztouren mit unvergesslichen Ausblicken. Radeln auf ehemaligen Bahntrassen von der Vulkaneifel bis zur Mosel erfreut sich dank der E-Bikes einer zunehmenden Beliebtheit. Starten Sie direkt vom Hotel Ihre Tour auf dem Moselradweg oder zum Maare-Mosel-Radweg.



Der neue Hochmoselübergang schafft die direkte Verbindung zwischen Eifel und Hunsrück und hat sich inzwischen selbst zum Anziehungspunkt und attraktiven Fotomotiv entwickelt. Entdecken Sie solche und andere ungewöhnliche Perspektiven.

Gerne empfehlen wir Ihnen den ein oder anderen Geheimtipp für Ihren Aufenthalt.

SO FINDEN SIE UNS



von Norden:

- über die A 48 bzw. A 1 (Koblenz – Trier)
- Abfahrt 126 auf die B50 in Richtung Mainz/ Flughafen Hahn
- Ausfahrt Richtung Zeltigen–Rachtig / Platten
- Im Kreisverkehr die erste Ausfahrt und auf der B50 bis zur Mosel und Zeltinger Brücke
- Im Kreisverkehr die dritte Ausfahrt und die Brücke passieren
- rechts auf die Uferallee, Ziel in ca. 350 m

von Süden:

- über die A 61 (Richtung Koblenz)
- Am Autobahndreieck Rheinböllen auf die B50 Richtung Rheinböllen / Trier / Simmern / Flughafen Hahn
- der B50 folgen bis zur Ausfahrt Traben–Trarbach / B53 / Mosel
- im Kreisverkehr die dritte Ausfahrt
- und der L189 an der Mosel entlang folgen bis nach Zeltigen–Rachtig



Kostenfreies Parken am Hotel nach Verfügbarkeit (nicht reservierbar).
Parken gegen Gebühr am angrenzenden Moselufer möglich.



WEINHOTEL · SAXLER'S RESTAURANT · WELLNESS · BRAUKELLER



Hotel St. Stephanus · Uferallee 9 · D-54492 Zeltingen
Telefon 0 65 32 / 680 · Fax 0 65 32 / 684 20 · info@hotel-stephanus.de

WWW.HOTEL-STEPHANUS.DE